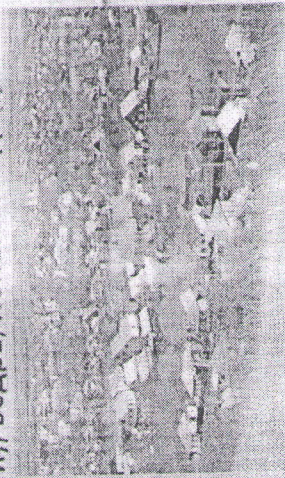


ПАМЯТКА ДЛЯ НАСЕЛЕНИЯ В ПЕРИОД ПАВОДКА

При обильном таянии снега подтопление угрожает участкам района расположенным в оврагах и низинах, и в первую очередь частным домам.

Как предупредить подтопление:

- Очистить придомовую территорию от снега;
- Сделать водоотводы от вашего дома в сточные канавы или водоперепускные трубы (коллекторы);
- Очистить существующие водоотводы (лотки), находящиеся на придомовой территории или рядом с ней от снега, льда, мусора;
- При обнаружении неисправности водоперепускных труб (коллекторов) вблизи вашего дома - обратиться в службу коммунального комплекса и сообщить дежурному ЕДДС по телефону 112;
- Предусмотреть водооткачивающие средства: бытовые электронасосы (по возможности), ведра, лопаты и т.д.



В случае подтопления:

- Приготовить заранее личные документы (паспорта, свидетельства) на всех членов семьи;
- Заблаговременно поднять продукты из погребов и подвалов;
- Переместить ценные вещи на верхние этажи или чердак дома;
- Заранее обговорить с родственниками или знакомыми возможность временного проживания на период подтопления.
- В случае эвакуации выключите электричество, газ, воду, погасите огонь в отопительных печах;
- Прибудьте к установленному сроку на сборный эвакуационный пункт для регистрации и отправки в безопасный район.

ТЕЛЕФОНЫ
ЭКСТРЕННОГО РЕАГИРОВАНИЯ

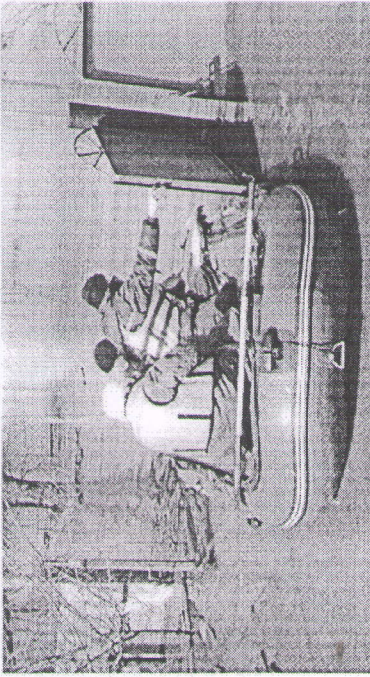
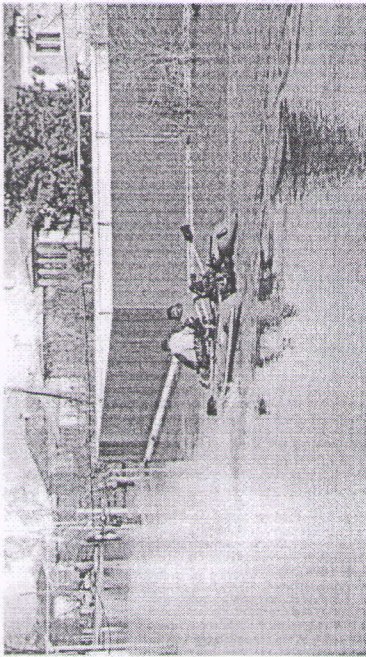
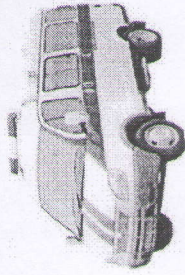
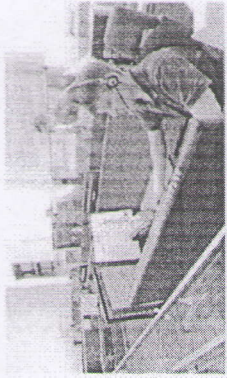
ЕДДС района 2-19-90

Единая служба спасения 112

Скорая помощь 103

Коммунальная служба района

Пункт сбора для эвакуации находится по адресу: *Здание м.ч.к. Северного м.п.т. с.д.к., ул. Сверлова 910б.е. Семинский; Здание м.ч.к. Северного с.д.к., ул. Кашиная, 16 с. Северный*



Дополнительную информацию по вопросам безопасности жизнедеятельности можно получить на сайтах ГУ МЧС России по Воронежской области: 36.mchs.gov.ru и казенного учреждения Воронежской области «Гражданская оборона, защита населения и пожарная безопасность Воронежской области»: kuvogo.ru